

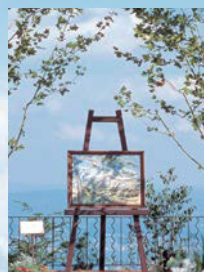
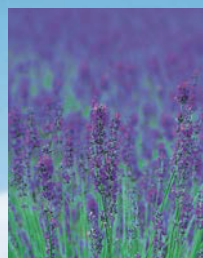
花と絵画が奏でる色彩の調べ — ガーデンミュージアム比叡

心を癒してくれる、空に近い庭園美術館。

「ガーデンミュージアム比叡」は、フランス印象派画家たちの作品をモチーフにした庭園美術館。標高840mの比叡山頂に、彼らが夢見た自然の風景が再現されています。季節の花々やハーブが咲き匂う園内にはモネ、ルノワール、ゴッホなどの絵画を陶板で再現して展示しています。自然の光の中で鮮やかによみがえる印象派の絵画、季節ごとに表情を変える花々——。遙かにびわ湖・京都を望む雄大な眺望——。美しい色彩に満ちた空に近いこの庭園で、心やすらぐひとときをお過ごしください。



「ひまわり」ゴッホ



LOCATION

ロテルド比叡、延暦寺そして大原、びわ湖へ。



「ロテルド比叡」



「延暦寺 根本中堂」



「大原・三千院」



「坂本」



「琵琶湖ホテル」



「ミシガン」

MAP



ACCESS

電車・バス・ケーブル・ロープウェイ

- 京阪電車出町柳駅から叡山電車、ケーブル、ロープウェイ（約60分）。
- JR京都駅または京阪電車三条駅・出町柳駅からバスで「比叡山頂」下車（約60～80分）。
- JR比叡山坂本駅、京阪電車坂本比叡山駅駅から坂本ケーブル、ケーブル延暦寺駅下車後バスで「比叡山頂」下車（約60分）。

自動車

- 名神京都東ICより西大津バイパス経由山中越から比叡山ドライブウェイ（田の谷峠ゲートから山頂へ）（約40分）。
- 京都市内から山中越経由比叡山ドライブウェイ（田の谷峠ゲートから山頂へ）（約40分）。
- 滋賀県道558号 堅田または雄琴から奥比叡ドライブウェイ（仰木ゲートから山頂へ）（約40分）。



印象派画家の庭園と絵画
ガーデンミュージアム比叡

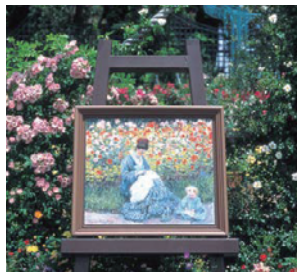
京都市左京区修学院尺羅ヶ谷四明ヶ嶽4番地（比叡山頂）TEL075-707-7733
<http://www.gmhiei.jp>

Garden Museum Hiei

花々と絵画をめぐる小さな旅へ。

刻一刻と変わる陽光とともに、ゆっくり散策したい園内。お気に入りの場所を見つけて、ゆったりと流れる時間を楽しんで。歩き疲れたら、ミュージアムショップやカフェでほっと一息。

ローズガーデン



原種のバラをはじめ、オールドローズ、モダンローズ、シュラブローズなど、さまざまなバラが咲き誇る中、印象派絵画が美しい光を放ちます。

こもれびの庭

4月下旬から6月にかけてシャクナゲが咲き揃う花の回廊。夏には、シャクナゲの中を心地良い涼風が吹き抜けます。



香りの庭

南仏プロヴァンスの丘陵をイメージした庭園。ラベンダーやサルビア、ローズマリーなど心癒すハーブの香りをお楽しみいただけます。



CAFE カフェ・ド・パリ

軽食やオリジナルブレンドのハーブティーなどが楽しめます。また新設のカウンター席とテラス席からはびわ湖と京都市街の眺望をお楽しみいただけます。



SHOP メゾン・ド・フルール

ミュージアムグッズをはじめハーブやアロマ、ガーデニンググッズなどを販売しています。



花の庭



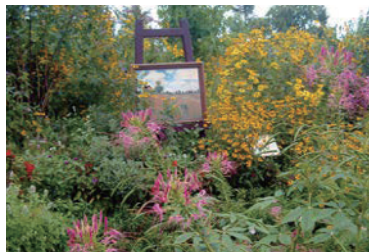
花のトンネルの両側には、ナスタチューム、アイリス、ダリア、ルドベキアなどが咲き誇ります。花壇の中には花々を描いた絵画を展示しています。

藤の丘

春には藤やアネモネ、夏にはクレオメ、秋にはコスモス。季節ごとに変化する花々の中で、モネやルノワールの作品をお楽しみください。

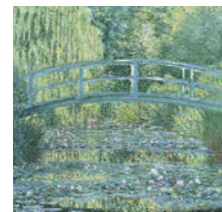


散歩道 日傘の女」モネ



睡蓮の庭

モネの代表作「睡蓮」を含む6点の陶板画を展示。睡蓮の咲く池や太鼓橋、船着場…。日本文化の影響が随所に見られる日仏融合の回遊式庭園。



「睡蓮の池 緑のハーモニー」モネ

